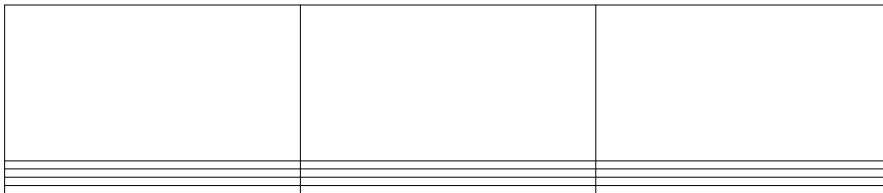


METALLBAU & GLASBAU

Glasgeländer mit oder ohne Handlauf
 Linienlast **0.8 kN/m¹**

GG-1001- 0.8

Lineargeländer ohne Pfosten mit durchlaufendem Alu-Klemmprofil

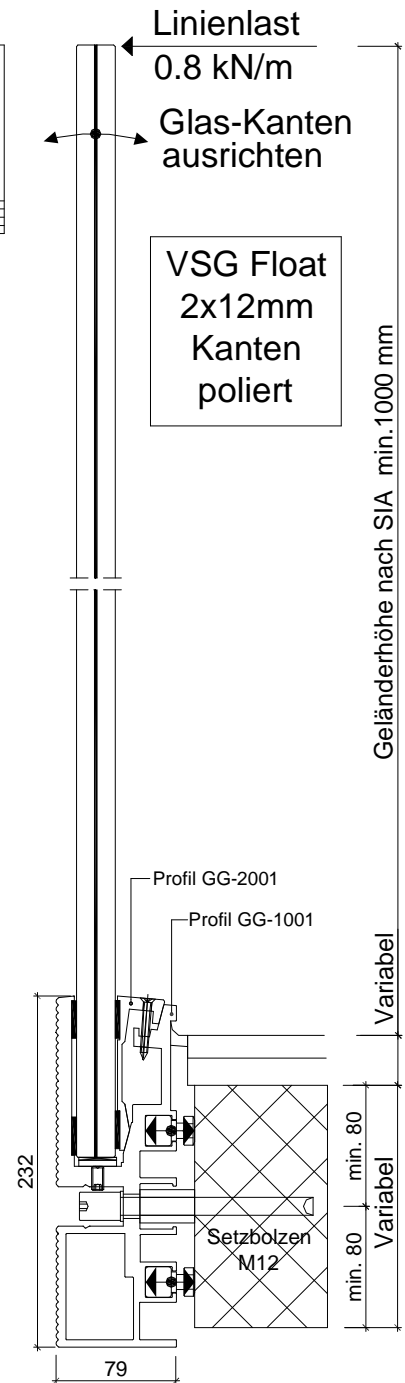


Empfohlene Glaslängen ca. 1.5m, 2.0m, 3.0m

System: Stirnseite, 0.8 kN/m mit oder ohne Handlauf

- Anwendung:
- Glasstoss immer im Profilstoss
 - Glaskantenausrichtung nach Glaseinsatz
 - Befestigungsabstände max. 500mm

Alu Geländerprofile roh und unbearbeitet Profile GG-1001 und GG-2001 zusammen als Verkaufseinheit	pro m	GG-1001- 0.8 kN
EPDM Streifen für den Glaseinsatz 4 Streifen 1-Seitig selbstklebend als Verkaufseinheit	pro m	GG-3001 - 3
Justiereinheit Zum Ausrichten der oberen Glaskante 4 Stk / m als Verkaufseinheit	pro m	GG-3002
Setzbolzenelement für chemischen Anker 1 Setzbolzen M12x180 (Klebpatrone bauseits) als Verkaufseinheit	pro Stk.	GG-3003 - 180
CREA-Hutmutter 1 spez. CREA – Hutmutter für M12 Setzbolzen als Verkaufseinheit	pro Stk.	GG-3004
Eckwinkel als Verkaufseinheit	pro Stk.	GG-3005
Verbindungsbolzen als Verkaufseinheit	pro Stk.	GG-3006
Abschlussdeckel als Verkaufseinheit	pro Stk.	GG-3007



Geprüftes Geländer - System nach Lastannahmen SIA 261-2003. Zulässige Gebäudekategorien A,B,D (Wohn-, Büro- und Verkaufsflächen) Charakteristische Linienlast $q_k = 0.8 \text{ kN/m}^1$
 Für Anwendungen mit spezifischen Lastannahmen und Nutzungskonzept muss die Statik den Vorgaben entsprechend überprüft werden.

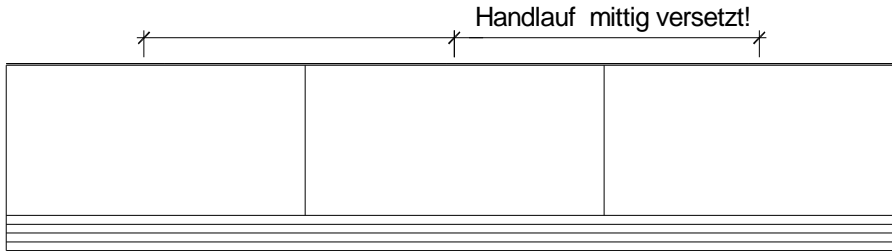
METALLBAU & GLASBAU

Glasgeländer Handlauf erforderlich

GG-1001- 1.6

Linienlast **1.6 kN/m¹**

Lineargeländer ohne Pfosten mit durchlaufendem Alu-Klemmprofil



Empfohlene Glaslängen ca. 1.5m, 2.0m, 3.0m

System: **Stirnseite, 1.6 kN/m mit Handlauf**

- Anwendung:
- Glasstoss immer im Profilstoss
 - Glaskantenausrichtung nach Glaseinsatz
 - Befestigungsabstände **max. 250mm**

Alu Geländerprofile roh und unbearbeitet GG-1001- 1.6 kN

Profile GG-1001 und GG-2001 zusammen als Verkaufseinheit pro m

EPDM Streifen für den Glaseinsatz GG-3001 - 3

4 Streifen 1-Seitig selbstklebend als Verkaufseinheit pro m

Justiereinheit GG-3002

Zum Ausrichten der oberen Glaskante 8 Stk / m als Verkaufseinheit pro m

Setzbolzenelement für chemischen Anker GG-3003 - 180

1 Setzbolzen M12x180 (Klebpatrone bauseits) als Verkaufseinheit pro Stk.

CREA-Hutmutter GG-3004

1 spez. CREA – Hutmutter für M12 Setzbolzen als Verkaufseinheit pro Stk.

Eckwinkel GG-3005

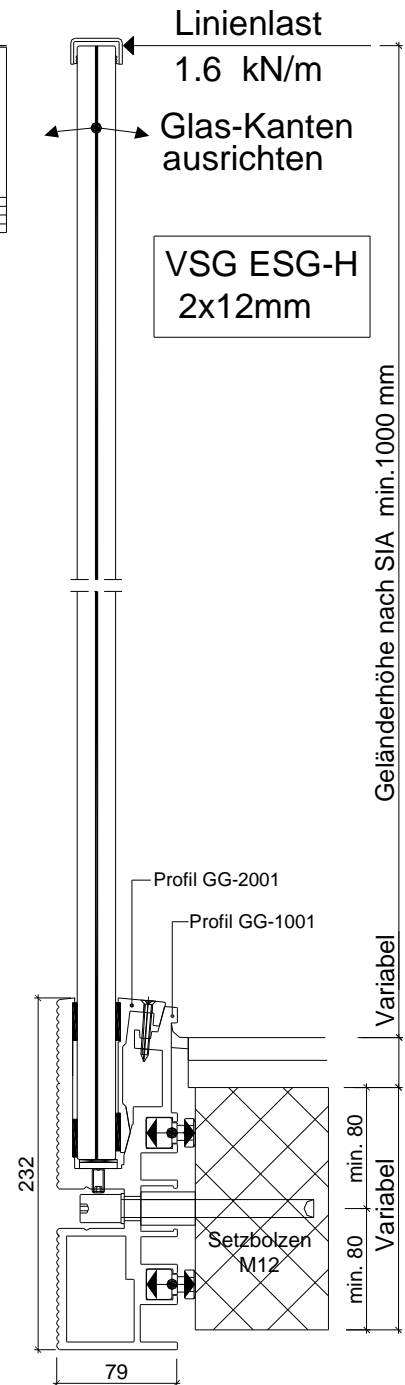
als Verkaufseinheit pro Stk.

Verbindungsbolzen GG-3006

als Verkaufseinheit pro Stk.

Abschlussdeckel GG-3007

als Verkaufseinheit pro Stk.



Geprüftes Geländer - System nach Lastannahmen SIA 261-2003. Zulässige Gebäudekategorien C (Versammlungsflächen ohne Menschengedränge) Charakteristische Linienlast $q_k = 1.6 \text{ kN/m}^1$
Für Anwendungen mit spezifischen Lastannahmen und Nutzungskonzept muss die Statik den Vorgaben entsprechend überprüft werden.